

MG045-SERIES

单通道高压旋转接头

产品特点:

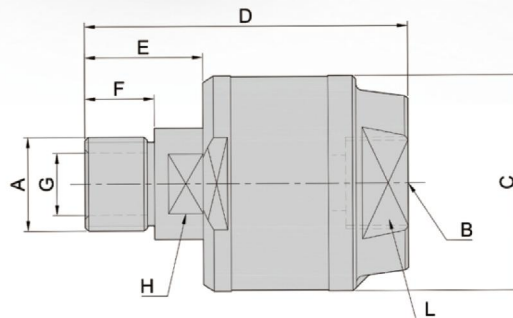
PRODUCT CHARACTERISTICS

- 特殊密封设计，密封性能好，无泄露，寿命长
- 双列高精度进口球轴承排列，运行平稳
- 适应多种设备，单一传送气、水、油等介质

工作参数:

WORKING PARAMETERS

- 通道数: 1进1出
- 最大正压: 40MPA
- 真空压力: -1.5KPA
- 最高转速: 120RPM
- 材质: 不锈钢/铝合金
- 工作温度: -40°C~+125°C



型号 Model	A - B	C mm	D mm	E mm	F mm	G mm	H mm	L mm
MG04514LH	G1/4	40	68	25	15	7	12	24
MG04514RH	G1/4	40	68	25	15	7	12	24
MG04538LH	G3/8	44	70	25	15	10	14	28
MG04538RH	G3/8	44	70	25	15	10	14	28
MG04512LH	G1/2	52	85	32	20	12	22	38
MG04512RH	G1/2	52	85	32	20	12	22	38
MG04534LH	G3/4	62	90	34	20	18	27	42
MG04534RH	G3/4	62	90	34	20	18	27	42
MG04501LH	G1	68	100	40	24	23	32	48
MG04501RH	G1	68	100	40	24	23	32	48
MG045114LH	G1-1/4	80	108	43	25	30	42	58
MG045114RH	G1-1/4	80	108	43	25	30	42	58
MG045112LH	G1-1/2	80	114	44	26	38	46	62
MG045112RH	G1-1/2	88	114	44	26	38	46	62